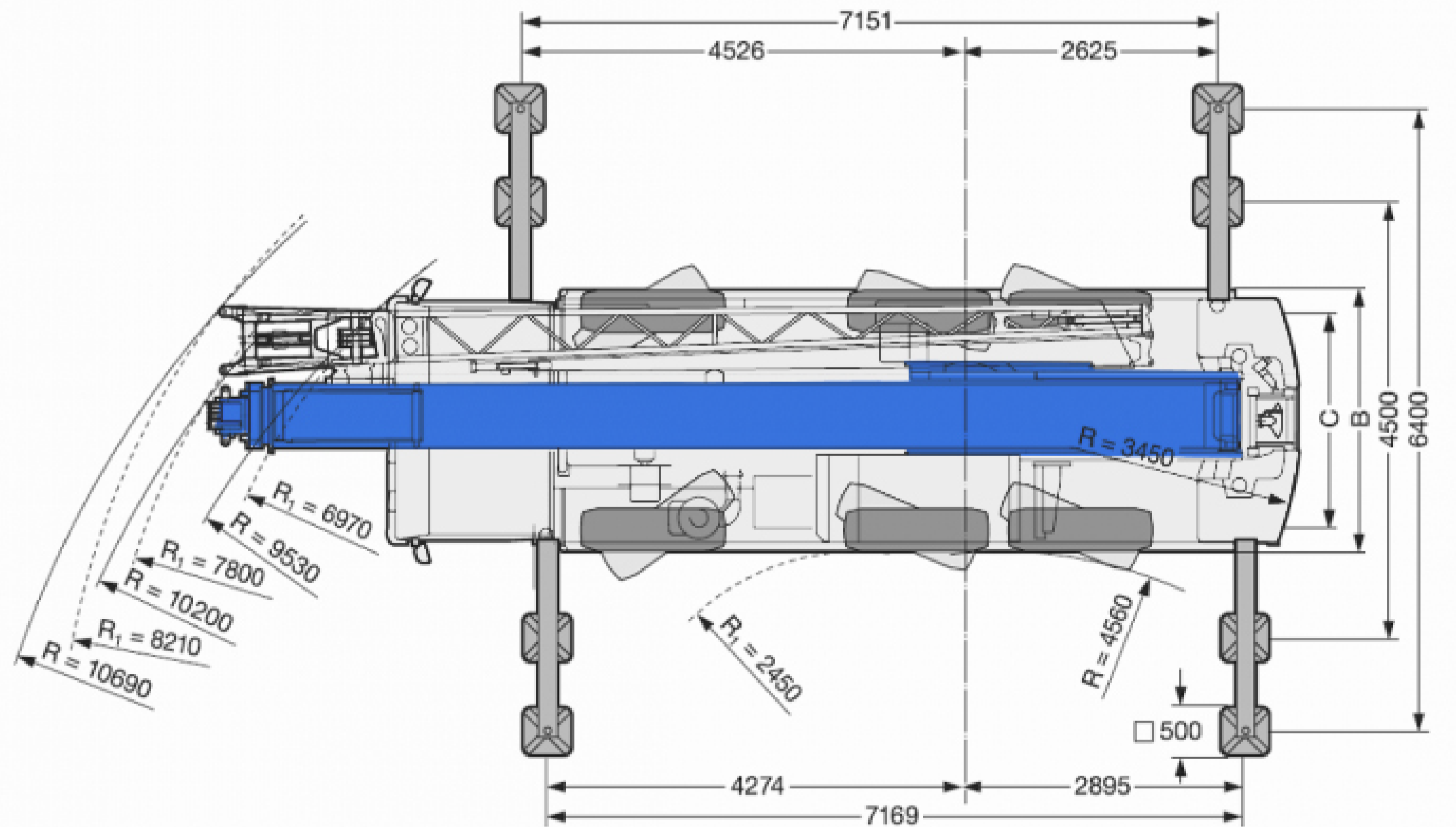
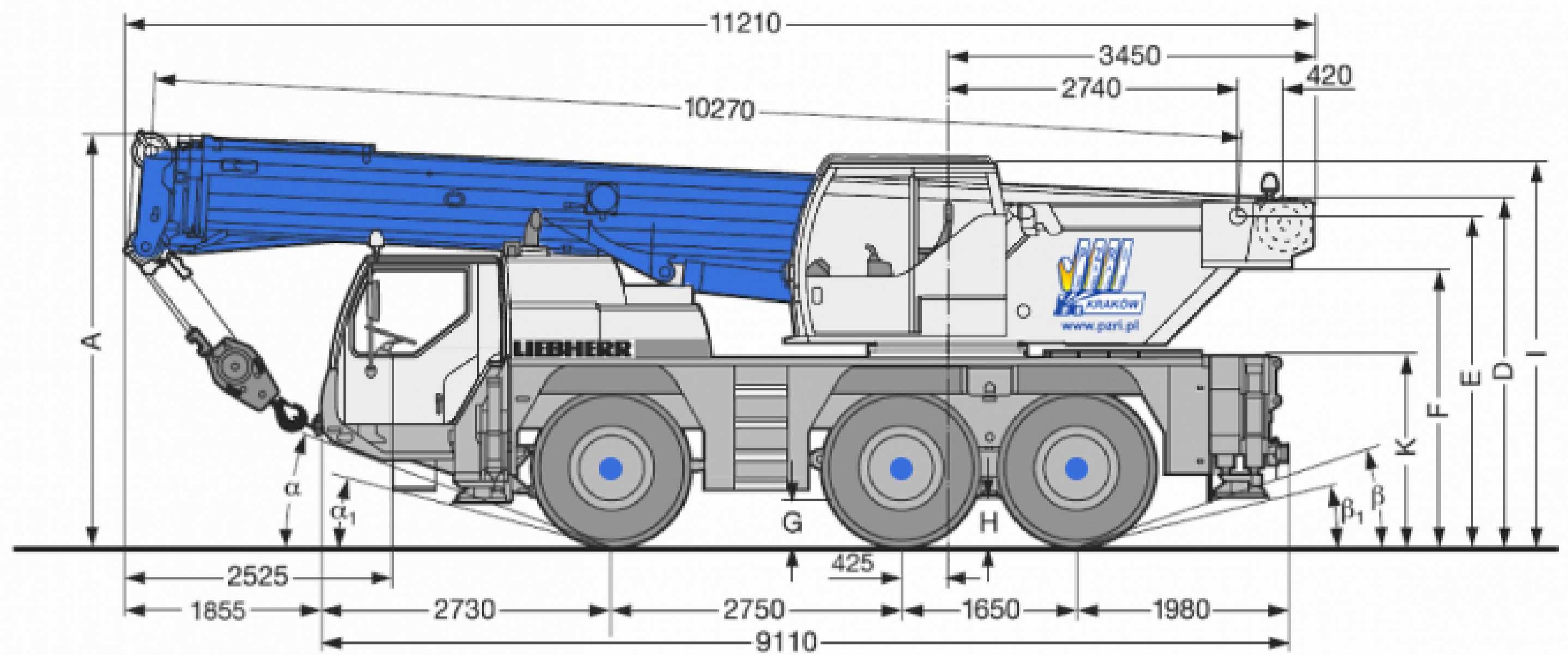


m	10,3 - 34 m			9,2 m			360°			7 t			DIN ISO										
	0°	20°	40°	0°	20°	40°	0°	20°	40°	0°	20°	40°											
3-4	6,2												3-4										
4,5	6,2	4,8											4,5										
5	6,2	4,8											5										
6	6,2	4,8											6										
7	6,1	4,8	3,9	6,1	6,1					5,1	2,3		7										
8	6	4,8	3,9	6	6					5,1	2,2		8										
9	5,6	4,6	3,9	5,9	5,9	4,8	4,8			5,4	3,5		9										
10	5,2	4,3	3,9	5,7	5,7	4,7	4,7			5,3	3,3	4,5	3,2	10									
12	4,5	4	3,8	5,4	5,4	4,4	4,4	3,9	3,9	5	3,1	4,3	2,9	3,8	2,8	4,6	1,6	4,2	1,6	12			
14	4	3,7	3,7	5,2	5,2	4,2	4,2	3,8	3,8	4,8	2,8	4,2	2,7	3,7	2,6	4,3	1,5	4	1,4	3,7	1,4	14	
16	3,7	3,6		4,9	4,9	4	4	3,7	3,7	4,6	2,6	4	2,5	3,7	2,5	4,1	1,3	3,9	1,2	3,6	1,2	16	
18				4,4	4,4	3,9	3,9	3,7	3,7	4,3	2,5	3,9	2,4	3,6	2,3	3,8	1,1	3,7	1,1	3,5	1,1	18	
20				3,7	3,7	3,8	3,8	3,6	3,6	3,6	2,3	3,8	2,2	3,6	2,2	3,5	1	3,5	1	3,4	1	20	
22				3,2	3,2	3,4	3,4	3,6	3,6	3,1	2,2	3,3	2,1	3,5	2	3	0,8	3,2	0,9	3,2	0,9	22	
24				2,7	2,7	2,9	2,9	3	3	2,6	2,1	2,8	2	3	1,9	2,5		2,8	0,7	2,9	0,7	24	
26				2,2	2,2	2,4	2,4	2,5	2,5	2,2	1,9	2,4	1,9	2,5	1,8	2,1		2,3		2,5		26	
28				1,9	1,9	2	2	2,1	2,1	1,8	1,4	2	1,5	2,1	1,5	1,8		2		2,1		28	
30				1,6	1,6	1,7	1,7			1,5	1,1	1,6	1,2	1,7	1,2	1,5		1,6		1,7		30	
32				1,3	1,3	1,4	1,4			1,2	0,8	1,4	0,9			1,2		1,3		1,4		32	
34				1,1	1,1	1,1	1,1			1		1,1	0,6			1		1,1				34	
36										0,8						0,8		0,9					36
38										0,6						0,6		0,7					38

** ŁADUNKI TELESKOPOWE



S1256

R₁ = WSZYSTKIE KOŁA SKRĘTNE

WYMIARY w mm	WYMIARY w mm														
	A	A	B	C	D	E	F	G	H	I	K	α	α ₁	β	β ₁
14.00 R 25	3800	3700	2153	2550	2650	3468	340	410	370	3630	1710	20°	15°	17°	13°
16.00 R 25	3850	3750	2231	2680	2700	3518	390	460	420	3680	1760	22°	17°	19°	15°

* OBNIŻONE